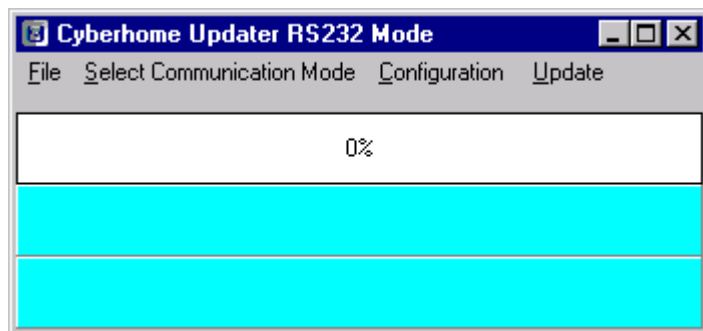


Update Information

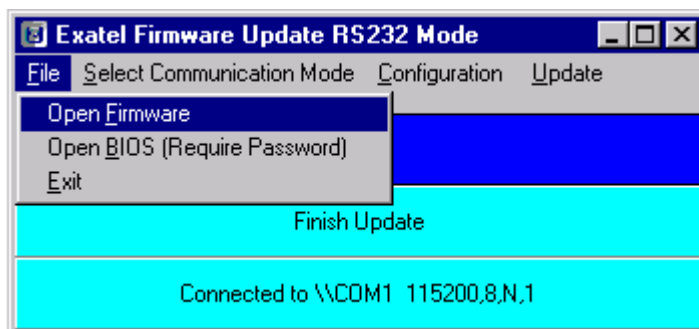
Modell: CH-DVT 1010

Info: Bitte gehen Sie wie folgt vor:

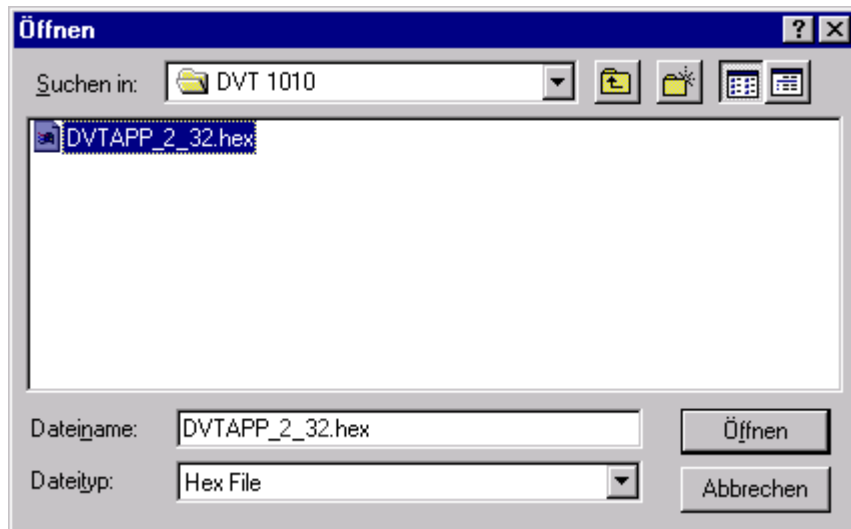
1. Schalten Sie den CH-DVT 1010 hinten am Netzschalter aus (Netzschalter auf Position „OFF“).
2. Schließen sie den CH-DVT 1010 mit einem Nullmodem-Kabel (seriell gekreuztem Kabel) an die serielle Schnittstelle Ihres PC's an. Der CH-DVT 1010 muß dazu nicht an dem Fernseher angeschlossen sein.
3. Schalten Sie den CH-DVT 1010 hinten am Netzschalter ein (Netzschalter auf Position „ON“). Nun ist der CH-DVT 1010 im Stand-by Modus, die rote LED unten rechts am Gerät leuchtet. Schalten Sie das Gerät mit der Taste ON/STANDBY vorne am Gerät ein. Warten Sie nun bis auf dem Display „ON“ oder Pxxx (z.b. P003) angezeigt wird.
4. Nun starten Sie das beigefügte Cyberhome Update Tool.



5. Wählen Sie den Menüpunkt „File“ und dann den Punkt „Open Firmware“ aus!

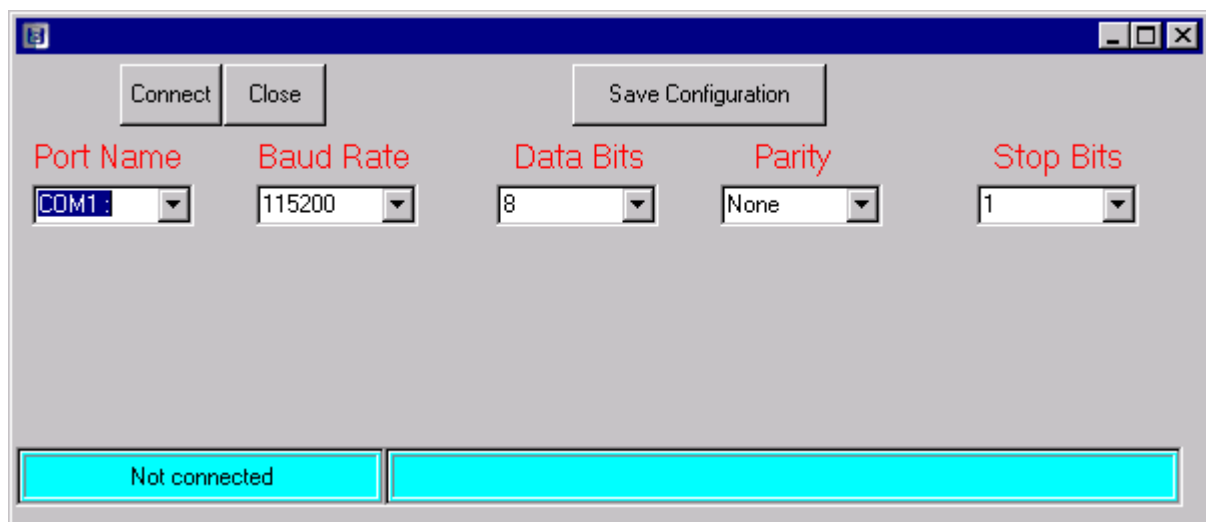


Danach öffnet sich Ihr Auswahlfenster, indem Sie bitte das File "DVT_2_32.hex" mit öffnen auswählen.



6. Nun wählen Sie bitte im CyberHome Update Tool den „Select Communication Mode“ und dann RS232 aus!

7. Als nächstes wählen Sie bitte im CyberHome Update Tool das Feld Configuration und danach RS232 aus, nun öffnet sich folgendes Feld:

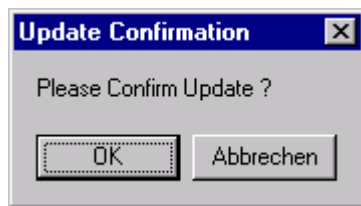


8. Wählen Sie nun unter Port Name den richtigen Com-Port (seriellen Anschluß), wo Sie Ihr Nullmodem Kabel (seriell gekreuztem Kabel) am PC angeschlossen haben aus.

Alle anderen Auswahlfelder: Baud Rate (115200) / Data Bits (8) / Parity (None) / Stop Bits (1), lassen Sie auf den in Klammern vermerkten Einstellungen stehen.

9. Nun drücken Sie einmal auf Save Configuration um die Einstellungen zu speichern und auf Connect um die Verbindung vom CyberHome Update Tool zum CH-DVT 1010 zu aktivieren.

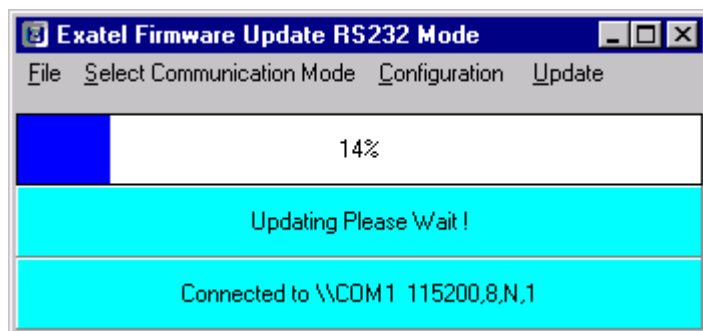
10. Wenn Sie nun auf Update klicken, wird folgendes angezeigt:



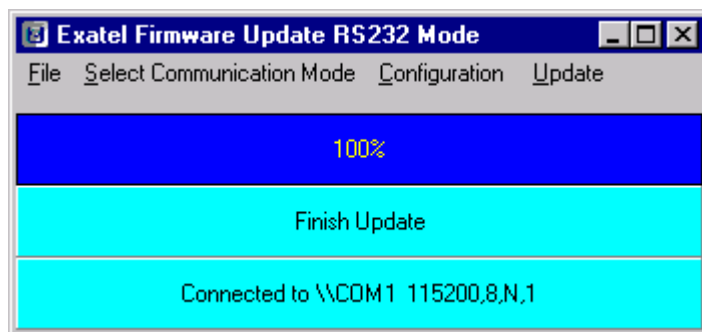
11. Wählen Sie OK aus damit das Update startet!

Das Update dauert ca. 10-15 Minuten, der Zustand des Gerätes darf in dieser Zeit nicht verändert werden, auch die Stromzufuhr darf während des Updates nicht unterbrochen werden.

Das Update können Sie wie im folgendem Bild am PC verfolgen.



Nach Beendigung des Updates ist folgendes auf dem PC zu erkennen:



Schalten Sie nun den CH-DVT 1010 wieder am Netzschalter aus und schließen Sie das CyberHome Update Tool auf Ihrem PC.

Jetzt können Sie Ihren CH-DVT 1010 wieder einschalten.

